



PUNKT TIL PUNKT FORBINDELSE

Version 10/10

INDHOLDSFORTEGNELSE

1 INTRODUKTION.....	3
1.1 NETVÆRK MED ROUTER	3
1.2 PUNKT TIL PUNKT-FORBINDELSE MELLEM SH-KONTROLLEREN OG EN PC	3
<i>1.2.1 Konfiguration af styreenhed</i>	<i>4</i>
<i>1.2.2 PC-konfiguration.....</i>	<i>5</i>
1.2.2.1 Windows Seven	5
1.2.2.2 Windows XP.....	6
1.2.2.3 Windows Vista.....	7

1 INTRODUKTION

1.1 NETVÆRK MED ROUTER

Hvis du kan forbinde SH-kontrolleren og din PC til en router, som er en DHCP-server, skal du blot aktivere DHCP-funktionen i kontrolleren og din PC.

1.2 PUNKT TIL PUNKT-FORBINDELSE MELLEM SH-KONTROLLEREN OG EN PC

Hvis du ikke har en router, skal du konfigurere en privat, fast IP-adresse i kontrolleren og i PC'en for at forbinde kontrolleren direkte til din PC.
Følg nedenstående instruktioner for at gøre dette.

Før du foretager ændringer i din PC, skal du gemme de aktuelle indstillinger for at kunne gendanne dem, når du er færdig.

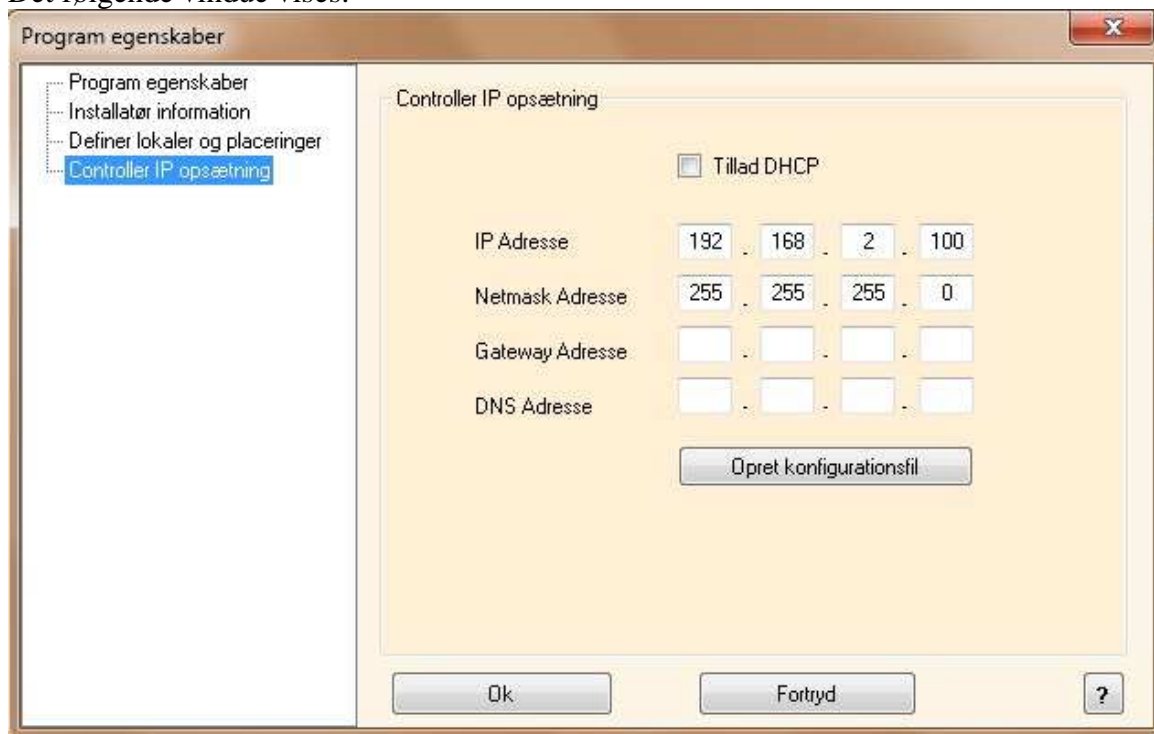
1.2.1 KONFIGURATION AF STYREENHED

Før kontrolleren forbindes til din PC, skal du foretage nogle konfigurationer vha. konfigureringsværktøjet: Sørg for at bruge Configuration Tool 2.26.01 (eller højere) og den tilhørende firmware version 2.26.01 (eller højere) til kontrolleren.

Du skal altid konfigurere en *privat* fast IP-adresse i smart-house-kontrolleren.

For at gøre dette skal konfigurationsværktøjet anvendes (fra og med 2.26-udgaven): I menuen "Tool" skal du vælge "Program egenskaber" og herefter "Controller IP opsætning".

Det følgende vindue vises:



DHCP-adressering kan ikke anvendes, når du ikke har en router. Det betyder, at hvis boksen "Tillad DHCP" er krydset af, skal du fjerne afkrydsningen.

Indsæt følgende talrække i feltet for "IP-adresse" 192.168.2.100.

Indsæt følgende talrække i feltet for "Netmaske-adresse" 255.255.255.0.

Felterne for "Gateway adresse" og DNS skal være tomme.

Når man har udfyldt de nødvendige felter, klikkes på "Opret Konfigurationsfil": Konfigurationsværktøjet opretter filen "IPSettings.txt" som man kopierer ind på det SD-kort der er med kontrolleren - eller i et andet TOMT SD-kort.

Sørg for at Ethernet kablet er fjernet fra kontrolleren inden IP adressen opdateres.

Indsæt SD-kortet i kontrolleren. Filen indlæses automatisk i løbet af ca. 5 sekunder.

Når den røde COM-lysdiode begynder at blinke meget hurtigt og vedvarende, fjernes SD-kortet. Efter et par sekunder genstarter kontrolleren, og COM-lysdioden går over til at blinke almindeligt (et kort blink pr sekund).

Nu er de nye IP-adresseindstillinger gemt i kontrolleren.

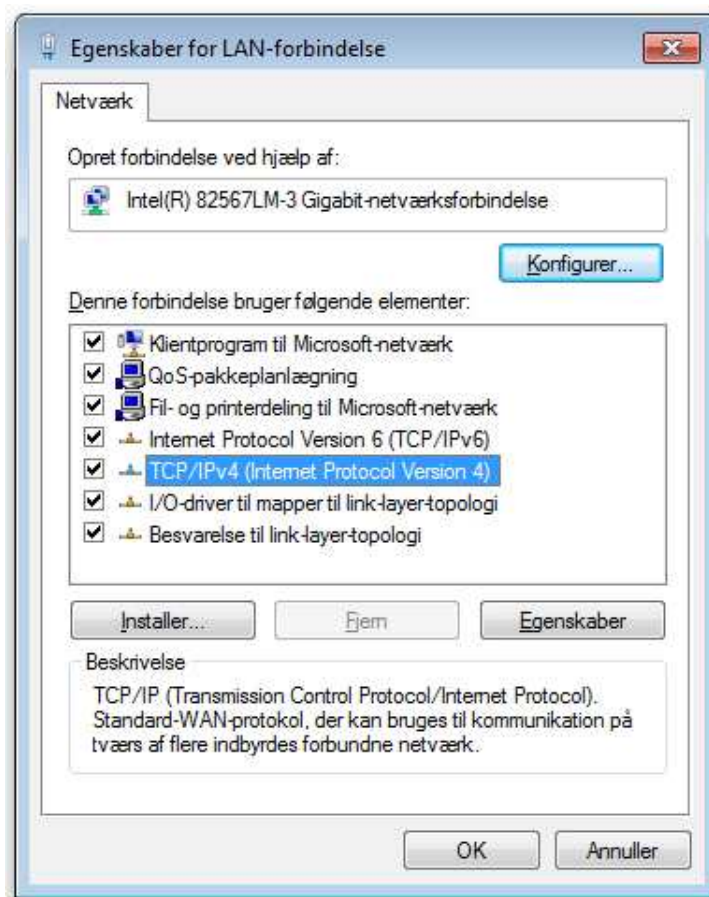
1.2.2 PC-KONFIGURATION

Nu skal du konfigurere en privat, fast IP-adresse på din PC. Følg nedenstående instruktioner i overensstemmelse med dit styresystem.

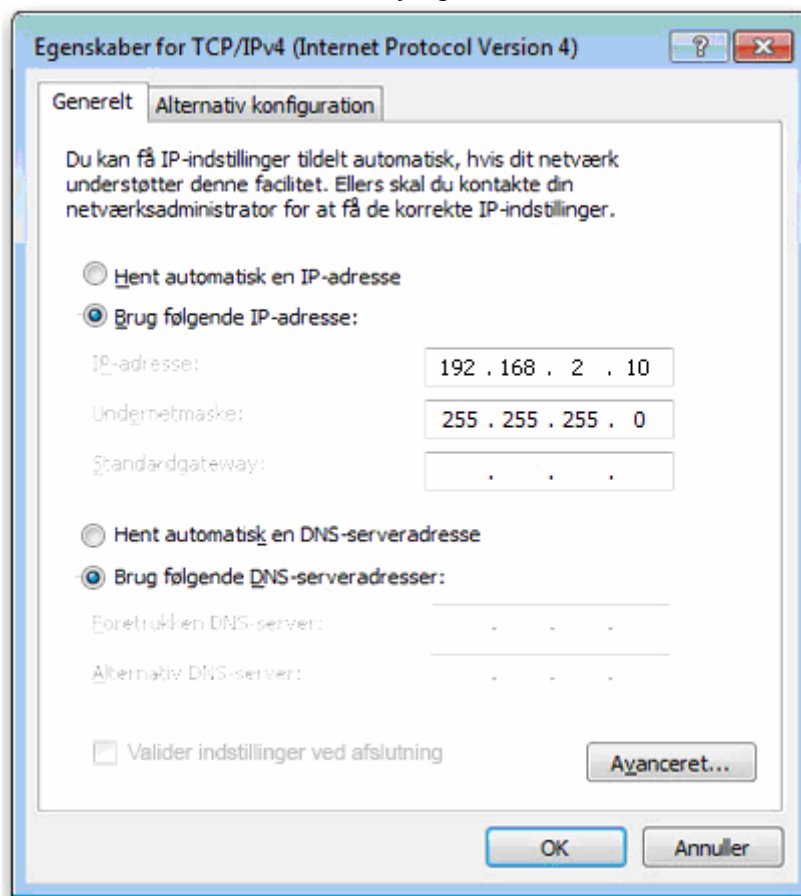
Før du foretager ændringer i din PC, skal du gemme de aktuelle indstillinger for at kunne gendanne dem, når du er færdig.

1.2.2.1 WINDOWS SEVEN

1. Åbn Netværksforbindelser ved at klikke på knappen **Start** og derefter klikke på **Kontrolpanel**. Skriv **adapter** i søgefeltet, og klik derefter på **Vis netværksforbindelser**.
2. Højreklik på den forbindelse, som du vil ændre, og klik derefter på **Egenskaber**. Hvis du bliver bedt om en administratoradgangskode eller bekræftelse, skal du indtaste adgangskoden eller bekræfte.
3. Klik på fanen **Netværk**. Klik enten på **TCP/IPv4 (Internet Protocol Version 4)** under **Denne forbindelse bruger følgende elementer**, og klik derefter på **Egenskaber**. Klik på **Brug følgende IP-adresse**, og skriv derefter IP-adresseindstillingerne i boksene **IP-adresse**, **Undernetmaske** for at angive en IP-adresse.



4. I det nye vindue, der kommer frem, vælges **Brug følgende IP-adresse** og i feltet **IP-adresse** skrives talrækken 192.168.2.10 og i feltet **Subnet maske** skrives 255.255.255.0.
5. Lad de andre felter være tomme (Gateway og DNS).



6. Tryk på **OK** for at lukke alle vinduer.
7. Forbind kontrollere til din PC gennem Ethernet-kablet: Smart-House-konfiguratoren vil finde Smart-House kontrollere. Nu kan du læse og skrive dine konfigurationer.

1.2.2.2 WINDOWS XP

1. Åbn netværksforbindelser ved at klikke på **Start-knappen**, klik på **Kontrolpanel** og herefter på **Netværksforbindelser** og vælg den blandt de tilgængelige LAN-adaptere, som du vil forbinde kontrollere med.
2. Dobbeltklik på den valgte netværksadapter. I formularen vælges **Internet protokol (TCP/IP)**.
3. I det nye vindue, der kommer frem, vælges **Brug følgende IP-adresse** og i feltet **IP-adresse** skrives talrækken 192.168.2.10 og i feltet **Subnet maske** skrives 255.255.255.0.
4. Lad de andre felter være tomme (Gateway og DNS).
5. Tryk på **OK** for at lukke alle vinduer.
6. Forbind kontrollere til din PC gennem Ethernet-kablet: Smart-House-konfiguratoren vil finde Smart-House kontrollere. Nu kan du læse og skrive dine konfigurationer.

1.2.2.3 WINDOWS VISTA

1. Åbn Netværksforbindelser ved at klikke på knappen **Start**, klikke på **Kontrolpanel**, klikke på **Netværk og internet**, klikke på **Netværks- og delingscenter** og derefter klikke på **Administrer netværksforbindelser**.
2. Højreklik på den forbindelse, som du vil ændre, og klik derefter på **Egenskaber**. Hvis du bliver bedt om at angive en administratoradgangskode eller bekræftelse, skal du indtaste adgangskode eller bekræftelse.
3. Klik på fanen **Netværk**. Klik på **TCP/IPv4 (Internet Protocol Version 4)** under **Denne forbindelse bruger følgende elementer**, og klik derefter på **Egenskaber**.
4. Klik på **Brug følgende IP-adresse**, og skriv derefter IP-adresseindstillingerne i felterne **IP-adresse**, **Undernetmaske** for at angive en IP-adresse.
5. I det nye vindue, der kommer frem, vælges **Brug følgende IP-adresse** og i feltet **IP-adresse** skrives talrækken 192.168.2.10 og i feltet **Subnet maske** skrives 255.255.255.0.
6. Lad de andre felter være tomme (Gateway og DNS).
7. Tryk på **OK** for at lukke alle vinduer.
8. Forbind kontrollere til din PC gennem Ethernet-kablet: Smart-House-konfiguratoren vil finde Smart-House kontrollere. Nu kan du læse og skrive dine konfigurationer.

